

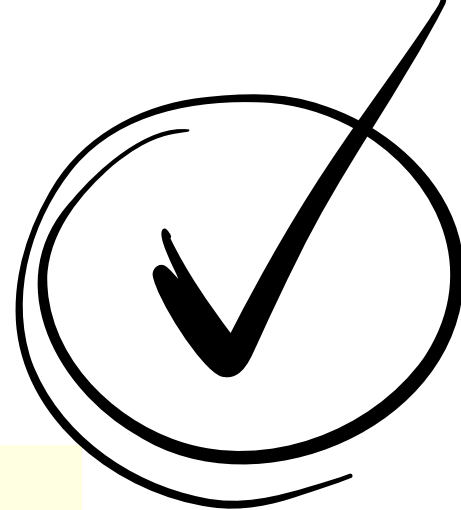


I.I.S. ARIMONDI

EULA

ISCRIZIONI

AS 2026/27



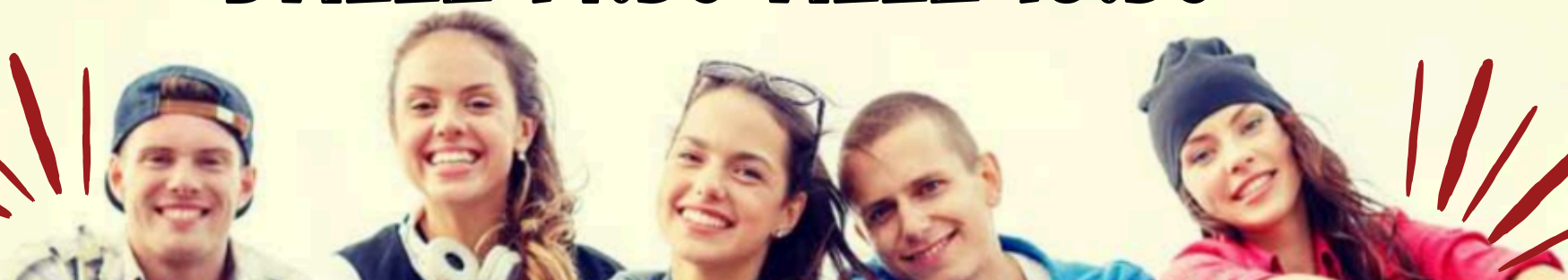
**L'EMOZIONE
DI IMPARARE**

**Apertura straordinaria
all'Arimondi Eula
di Savigliano e Racconigi**

**VIENI A CONOSCERE LA SCUOLA E RICEVI
SUPPORTO PER LE ISCRIZIONI**

LUNEDÌ 9 FEBBRAIO

DALLE 14.30 ALLE 16.30



**LICEO CLASSICO • LICEO SCIENTIFICO TRADIZIONALE
LICEO SCIENTIFICO DELLE SCIENZE APPLICATE**

AFM RAGIONERIA • RIM RAGIONERIA A INDIRIZZO LINGUISTICO

CAT GEOMETRI • MECCANICA MECCATRONICA ED ENERGIA PERITI